

**MAHOVI**<sup>®</sup>

# MANUAL DE SERVIÇO

**MAH-4015**

# Manual de serviço MAH-4015



REV. 01 - 03/02/2025

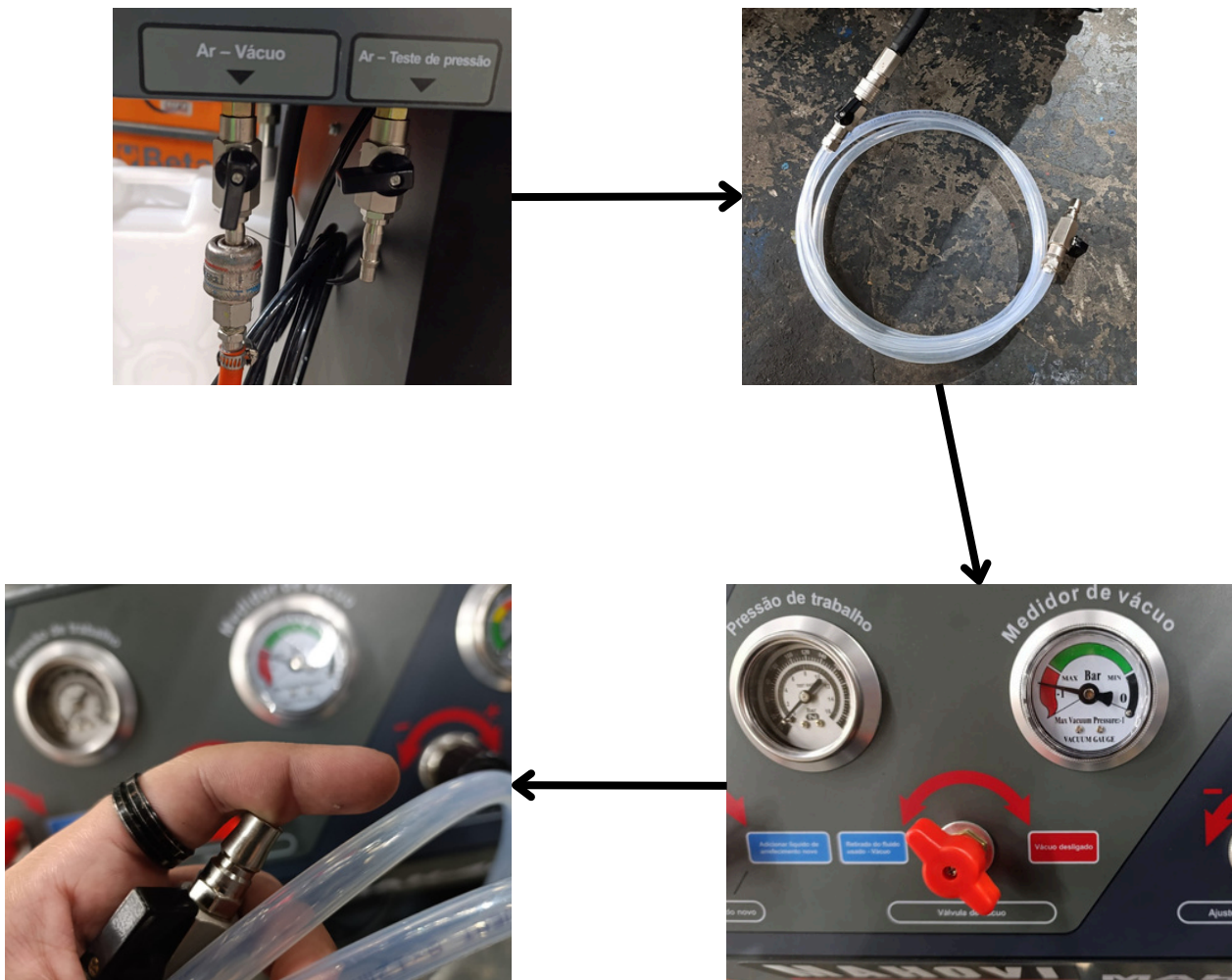
# Índice

Diagnósticos.....	3
Teste de vácuo.....	3
Teste de pressão.....	4
Teste da bomba.....	5
Reservatório de líquido novo.....	7
Reservatório de líquido usado.....	8
Manômetros.....	9
Bomba de duplo diafragma.....	10
Fonte de alimentação.....	12
Botões .....	13
Registros e regulador de pressão.....	14

# Diagnósticos

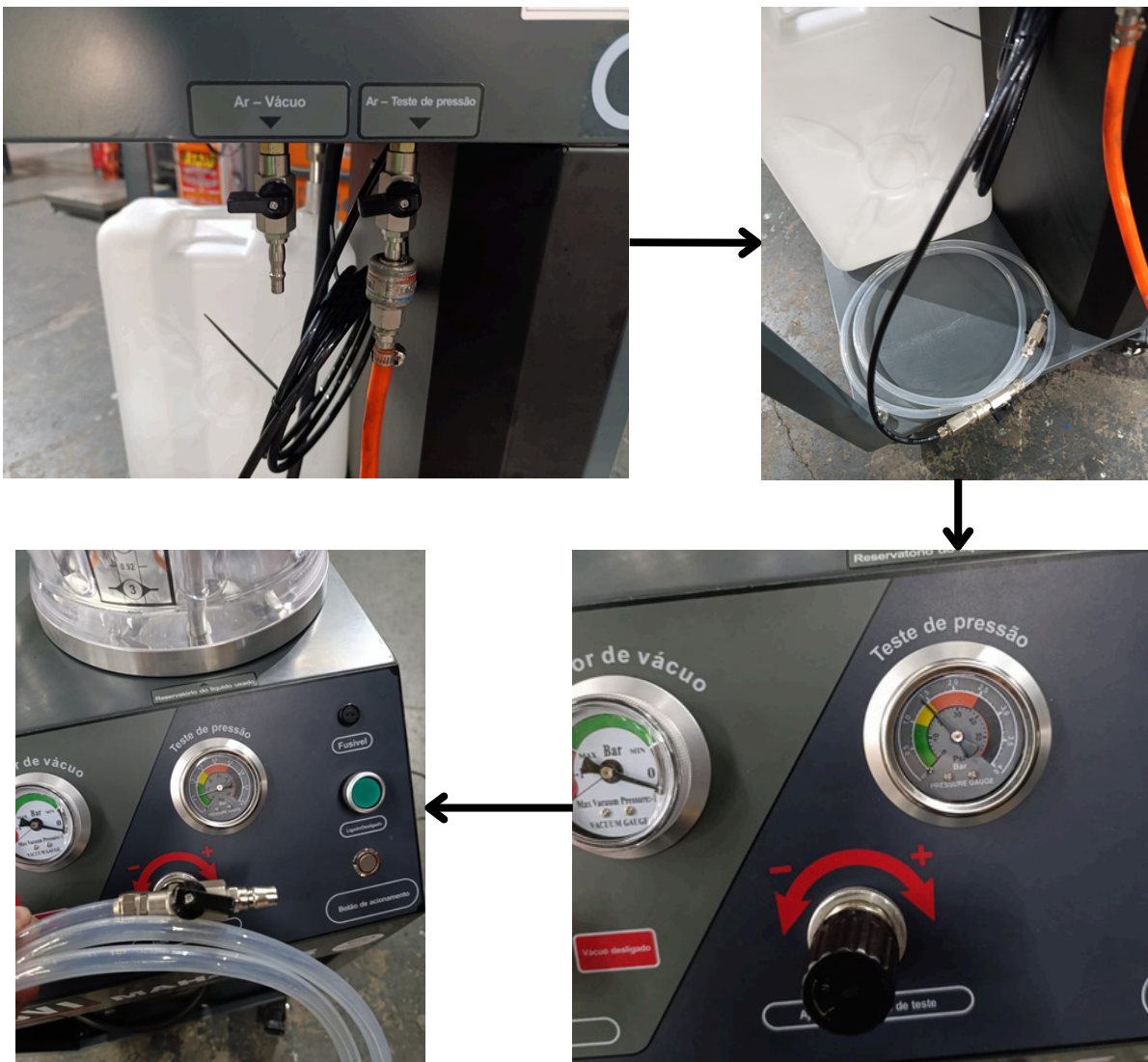
## Teste de vácuo

- > Conecte a rede de ar na conexão vácuo e abra o registro
- > Pegue a mangueira transparente com registro em ambas as pontas e conecte-a na mangueira com ponta preta (Líquido usado).
- > No painel, abra o válvula de vácuo e observe o manômetro (Pressão deve chegar a -1 bar).
- > Abra o registro na ponta da mangueira transparente e verifique se a vácuo de fato.



## Teste de pressão

- > Conecte a rede de ar na conexão pressão e abra o registro.
- > Pegue a mangueira transparente com registro em ambas as pontas e conecte-a na mangueira P.U na parte traseira do equipamento .
- > No painel, ajuste o regulador de pressão e abra o registro na ponta da mangueira e observe se existe vazão de ar.
- > No painel, regule a pressão até o máximo (1.5 bar) e escute a válvula de alívio abrir).



REV. 01 - 03/02/2025

# Teste de injeção do líquido novo

## 1º Passo

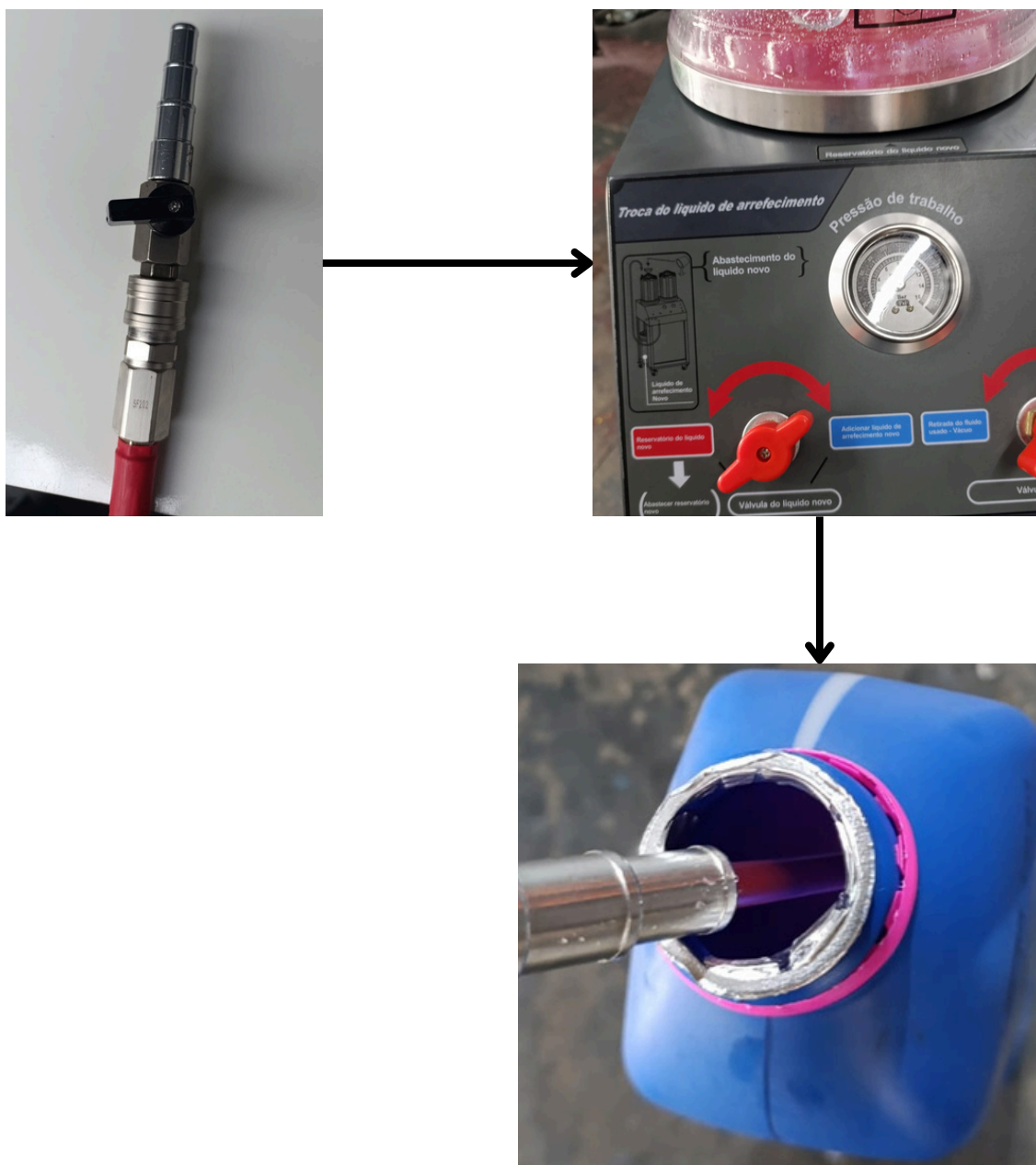
- > Posicione um recipiente com líquido na parte traseira do equipamento e coloque o pescador dentro.
- > Pegue a mangueira com a ponta vermelha (Injetar líquido novo) e a conecte no engate rápido no reservatório de líquido novo.
- > No painel, vire o registro da esquerda para o adesivo vermelho
- > Ligue a bomba e observe a o funcionamento (o Reservatório deve começar a encher com pressão constante)



REV. 01 - 03/02/2025

## 2º Passo

- > Desconecte a mangueira de ponta vermelha do reservatório e conecte um pino de engate rápido em sua ponta.
- > Coloque ela em um recipiente externo.
- > No painel, mude o registro da esquerda para o Adesivo azul.
- > Ligue a bomba e observe se a pressão está constante.



REV. 01 - 03/02/2025

## Reservatório de líquido novo



Este reservatório possui no centro um bocal para abastecimento manual e ao lado um engate rápido para abastecimento através da bomba do próprio equipamento.

Capacidade máxima 12L (Na escala de medição)



Desmontagem:

- > Retire os 2 parafusos (Allen 5).
- > Solte a abraçadeira e retire a mangueira.



É possível desmontar a cúpula de sua base.

- > Fixe a base em uma bancada de forma firme.
- > Realize um pequeno aquecimento em sua volta (Possui cola para fixação).
- > Rotacione o reservatório para solta-lo.

#Muito cuidado ao realizar este procedimento, pois o reservatório é frágil#

REV. 01 - 03/02/2025

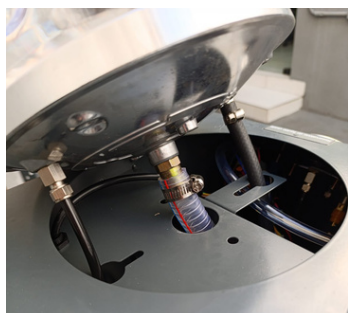


## Reservatório do líquido usado



Este reservatório possui apenas um bocal central com uma tampa vedada com uma corrente para mantê-la na posição

Capacidade máxima: 12L (Na escala de medição)



Desmontagem:

- > Remova os 2 parafusos (Allen 5)
- > Remova as 3 mangueiras (2 abraçadeiras Philips e 1 porca 14mm)



É possível desmontar a cúpula de sua base.

- > Fixe a base em uma bancada de forma firme.
- > Realize um pequeno aquecimento em sua volta (Possui cola para fixação).
- > Rotacione o reservatório para solta-lo.

#Muito cuidado ao realizar este procedimento, pois o reservatório é frágil#

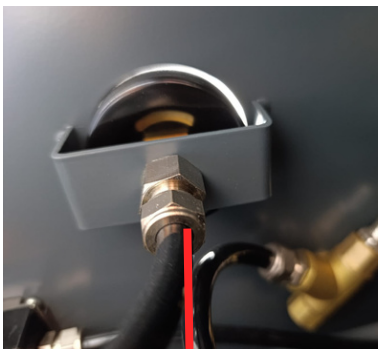
REV. 01 - 03/02/2025

# Manômetros



Desmontagem:

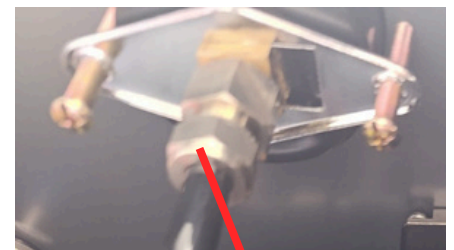
- > Comece removendo a tampa traseira de acesso (**4 Parafusos Allen 4**)
- > Retire a **mangueira** do reservatório de usado (Chave 14mm)



- > Remova a mangueira e a conexão (Chave 14 e 17mm)



- > Remova a abraçadeira (Chave Philips)
- > Retire as 2 porcas (Soquete 8mm)



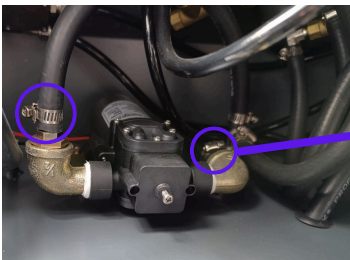
- > Remova a mangueira (Chave 14mm)
- > Retire os 2 parafusos (Philips)

> Todos os manômetros iram sair pela frente do equipamento

REV. 01 - 03/02/2025

# Bomba duplo diafragma

## Especificação



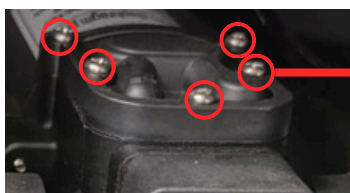
Para desmontagem:

- > Remova as 2 abraçadeiras (Philips)
- > Retire as 2 mangueiras



Na parte frontal do equipamento:

- > Solte as 4 porcas (Chave 8mm)



- > Retire os 5 parafusos (Philips) para soltar a tampa superior



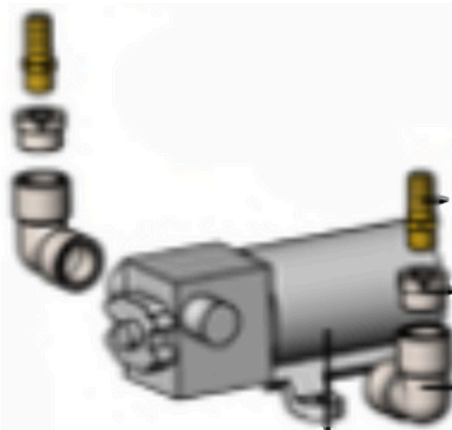
- > Cuidado ao retirar a tampa para a mola não saltar e acabar perdendo a mesma.

REV. 01 - 03/02/2025



- > Retire a borracha superior do diafragma.
- > Cuidado na desmontagem do diafragma, pois possui muitos componentes pequenos.

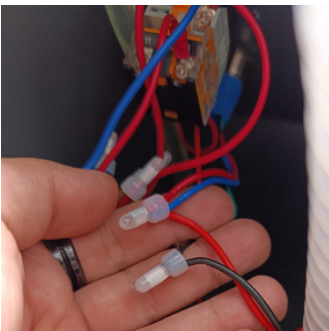
> Realize a limpeza adequada e faça a montagem seguindo a logica contraria da desmontagem.



Desmontagem dos terminais hidráulicos:

- > Espigão (Chave 14mm)
- > Bucha redutora (Chave 17mm)
- > Conexão 90° (Alicate de pressão ou similar)

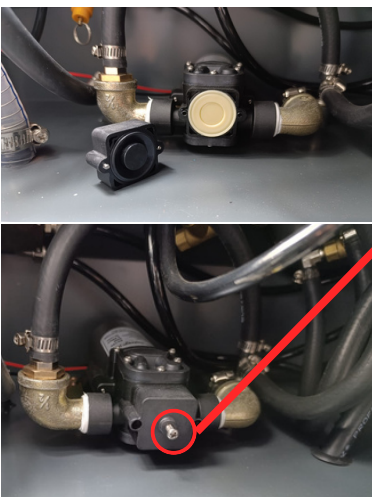
Para a montagem lembre-se de utilizar fita veda rosca ou similar.



Alimentação elétrica:

A bomba é ligada diretamente no botão de acionamento

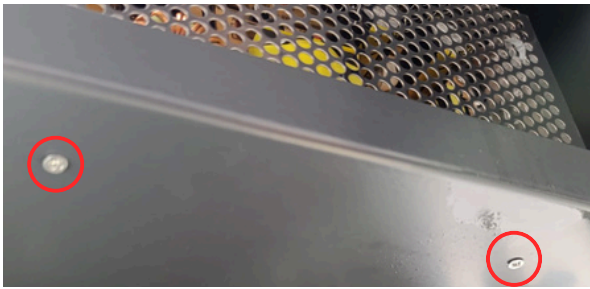
- Fio preto é o Negativo
- Fio vermelho é o positivo



> Regulagem da pressão da bomba é feita através deste parafuso Philips

- Aperta aumenta a pressão e diminui o fluxo
- Soltar aumenta o fluxo e diminui a pressão

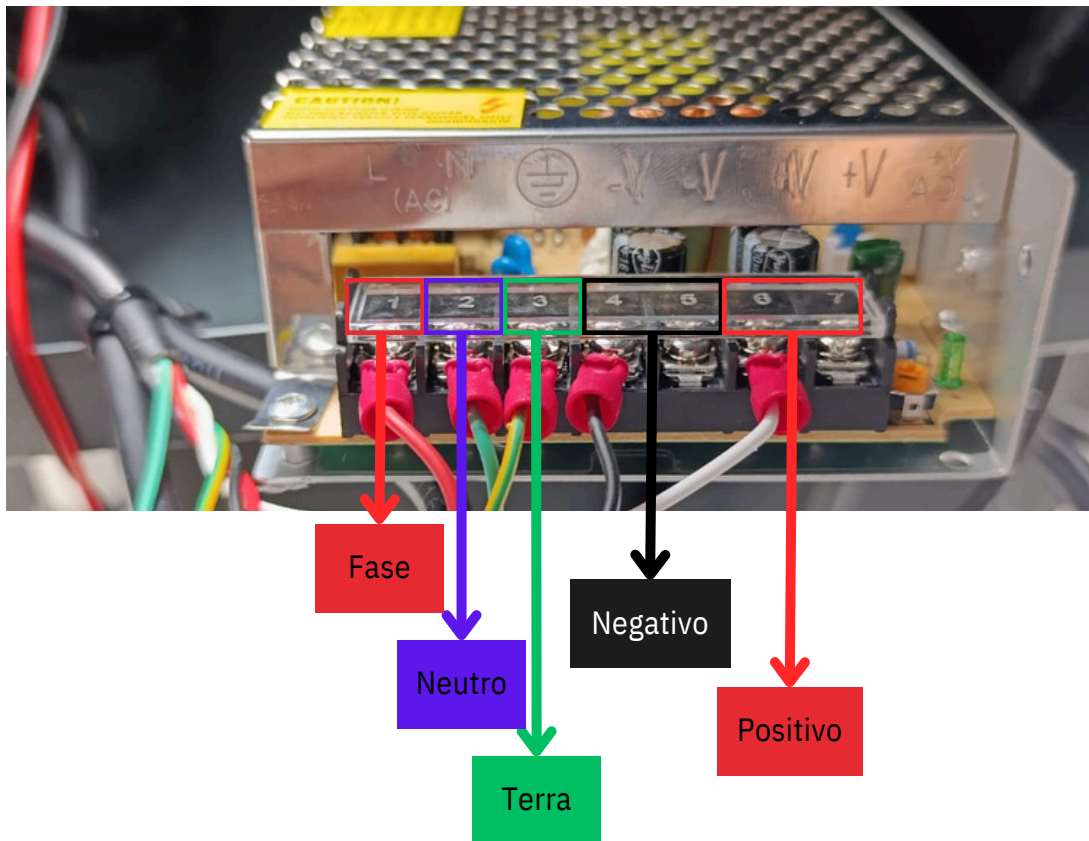
## Fonte de alimentação



Entrada: 220v

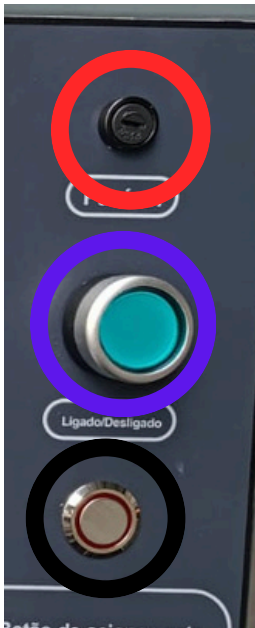
Saída: 12v

- > Remova a tampa de acesso
- > Solte os **2 parafusos de fixação**
- > Retire todas as vedações



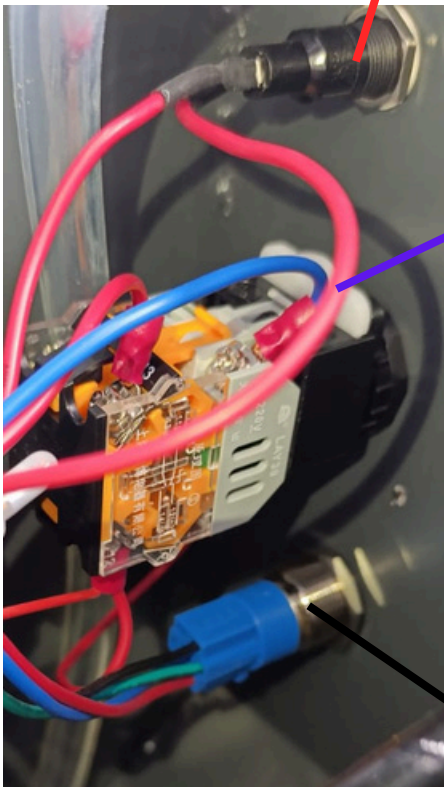
REV. 01 - 03/02/2025

## Botões



### Porta fusível:

- > Corte os 2 fios ligados ao porta fusível
- > Solte a porca de fixação
- > O porta fusível irá sair pela parte da frente da tampa



### Botão de alimentação

- > Possui um engate para separar o botão do corpo de contatos
- > Solte a porca de fixação para remover o botão
- > Solte toda a fiação do corpo para terminar a montagem do conjunto

### Botão de acionamento do motor:

- > Possui engate rápido, Remova o plug
- > Solte a porca de fixação
- > Retire o botão pela frente do equipamento

REV. 01 - 03/02/2025

## Registros e regulador de pressão

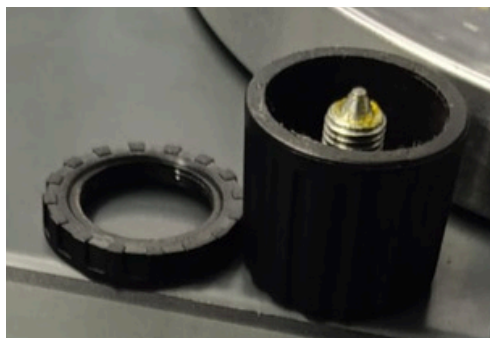


### Desmontagem dos registros

- > Na parte frontal remova as borboletas retirando o parafuso philips central
- > Internamente, remova as mangueiras (Chave 14mm)
- > Solte a porca de fixação na parte frontal da válvula
- > Remova a válvula pela parte interna



- > Remova as mangueiras (Chave 14mm)
- > Retire a porca de regulagem
- > Solte o regulador através da **porca redonda frontal**
- > Remova o conjunto pela parte interna




REV. 01 - 03/02/2025



**MAHOVI**<sup>®</sup>

MANUAL DE SERVIÇO  
MAH-4015

 [WWW.MAHOVI.COM.BR](http://WWW.MAHOVI.COM.BR)

 Rua Júlio Lopes Manzano, 45 | Jardim São Marcos | 18056-550 | Sorocaba - SP