

# MAHOVI

MANUAL  
**MAH-5007**



**MAH-5007**

# **MANUAL DE INSTRUÇÃO E MANUTENÇÃO**

**MODELO: MAH-5007**

Trocador elétrico e portátil para pneus  
de caminhões



**⚠** Leia todo o manual cuidadosamente antes da instalação ou operação do elevador

[WWW.WALTRI.COM.BR](http://WWW.WALTRI.COM.BR)

## Principais Características:

- Mecanismo projetado especialmente para redução de velocidade que não apenas diminui a velocidade do motor principal para 3,6 rpm, mas também produz o binário ideal de 3200n/m. Ele oferece uma experiência de montagem/desmontagem poderosa e estável.
- Mecanismo de fixação do aro do caminhão – o pequeno disco. Instale-o na mesa de trabalho para prender o aro de 17,5” ou 19,5”.
- Equipado com dois cabeçotes de montagem que se movem para cima e para baixo, para que possam se ajustar às diferentes larguras de aro. Um é para pneus a vácuo 9R – 13R22.5 e o outro para pneus a vácuo de 17,5” e 19,5”.
- Estão disponíveis controles com e sem fio.

## Parâmetros de Desempenho:

- Velocidade do motor: 3,6 rpm
- Binário de saída: 3200 n/m
- Diâmetro da roda: 17,5”, 19,5” e 22,5”
- Potência: 220V/60Hz, trifásica

## Atenção:

1. Ao remover o talão, pressione o pé-de-cabra na ranhura em forma de U para evitar que ele volte para trás.
2. A circunferência do talão deve estar lubrificada durante a desmontagem/montagem.
3. Não é necessário ancorar a máquina ao chão. Entretanto, o piso deve ser liso e nivelado.
4. Se o talão for danificado durante a desmontagem/montagem, **PARE o procedimento!** Inspeccione a máquina o quanto antes.
5. Esta máquina pode operar de maneira diferente das que você já operou anteriormente. Faça um teste de montagem regular de pneu/roda para se familiarizar com o funcionamento e a função dela.
6. Inspeções regulares e manutenção adequada são cruciais para evitar acidentes e ferimentos.

## Uso de pneus a vácuo 9R – 13R22.5 convencionais

### A. Desmontagem do pneu:

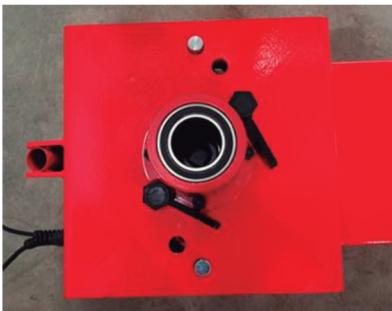
1. Retire todos os pesos de ambos os lados da roda.
2. Desmonte completamente o pneu removendo o núcleo da haste da válvula e solte o talão do aro.



3. Primeiro, insira os **pinos de fixação** nos dois orifícios externos.

Em seguida, coloque o pneu/roda sobre a mesa e alinhe os orifícios do aro com os **pinos de fixação**.

Depois disso, utilize **blocos de pressão** para pressionar o fundo do aro e prenda o conjunto pneu/roda na mesa.



4. Insira o **eixo motor principal no alojamento**, certificando-se de que a cabeça e o encaixe quadrados estejam bem ajustados.



5. Aplique lubrificante de borracha em toda a circunferência dos talões superior e inferior.



6. Coloque a extremidade curva lisa do pé-de-cabra no espaço entre o talão superior e o aro e empurre o pé-de-cabra para baixo na **ranhura em forma de U**. Mantenha o pé-de-cabra nesta posição para que o talão fique bem firme em cima do aro.



7. Aperte o **botão ↑** para girar o eixo no sentido anti-horário até que o talão superior esteja completamente desmontado.



8. Coloque a extremidade curva lisa do pé-de-cabra no espaço entre o talão inferior e o aro e empurre o pé-de-cabra para baixo na ranhura em forma de U. Mantenha o pé-de-cabra nesta posição para que o talão fique bem firme em cima do aro.



9. Aperte o **botão ↑** para girar o eixo no sentido anti-horário até que o talão inferior esteja completamente desmontado.



## B. Montagem do pneu:

1. Coloque o cabeçote de montagem grande no **tubo de seção quadrada**, na altura correspondente, e aperte-o com a chave Allen. Certifique-se de que o arco do lado direito do cabeçote de montagem esteja alinhado com o rebordo do aro.



2. Incline o talão inferior no rebordo do aro. Aperte o **botão ↑** para girar o eixo no sentido anti-horário até que o talão inferior esteja totalmente montado



3. Incline o talão superior no rebordo do aro. Aperte o **botão ↑** para girar o eixo no sentido anti-horário até que o talão superior esteja totalmente montado.



4. Mantenha-se firme no lugar e esteja preparado para empurrar o talão acima da **lateral do cabeçote de montagem** e abaixo do rolo de pressão traseiro.



5. Retire o eixo motor principal junto com o cabeçote de montagem, solte os dois blocos de pressão e remova o conjunto pneu/roda.



## Uso de pneus a vácuo de 17,5" e 19,5"

1. Instale o **pequeno disco** na mesa.



2. Fixe o aro de aço de 17,5" ou 19,5" no plano superior do pequeno disco.

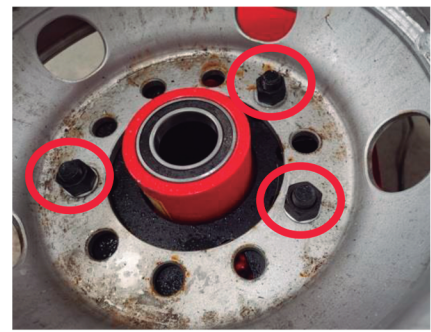
\*\* Encontre os orifícios correspondentes ao aro.

\*\* Em seguida, fixe o aro com parafusos, porcas e arruelas lisas e de pressão.

**Nota: o aro e o eixo motor principal devem ser concêntricos.**



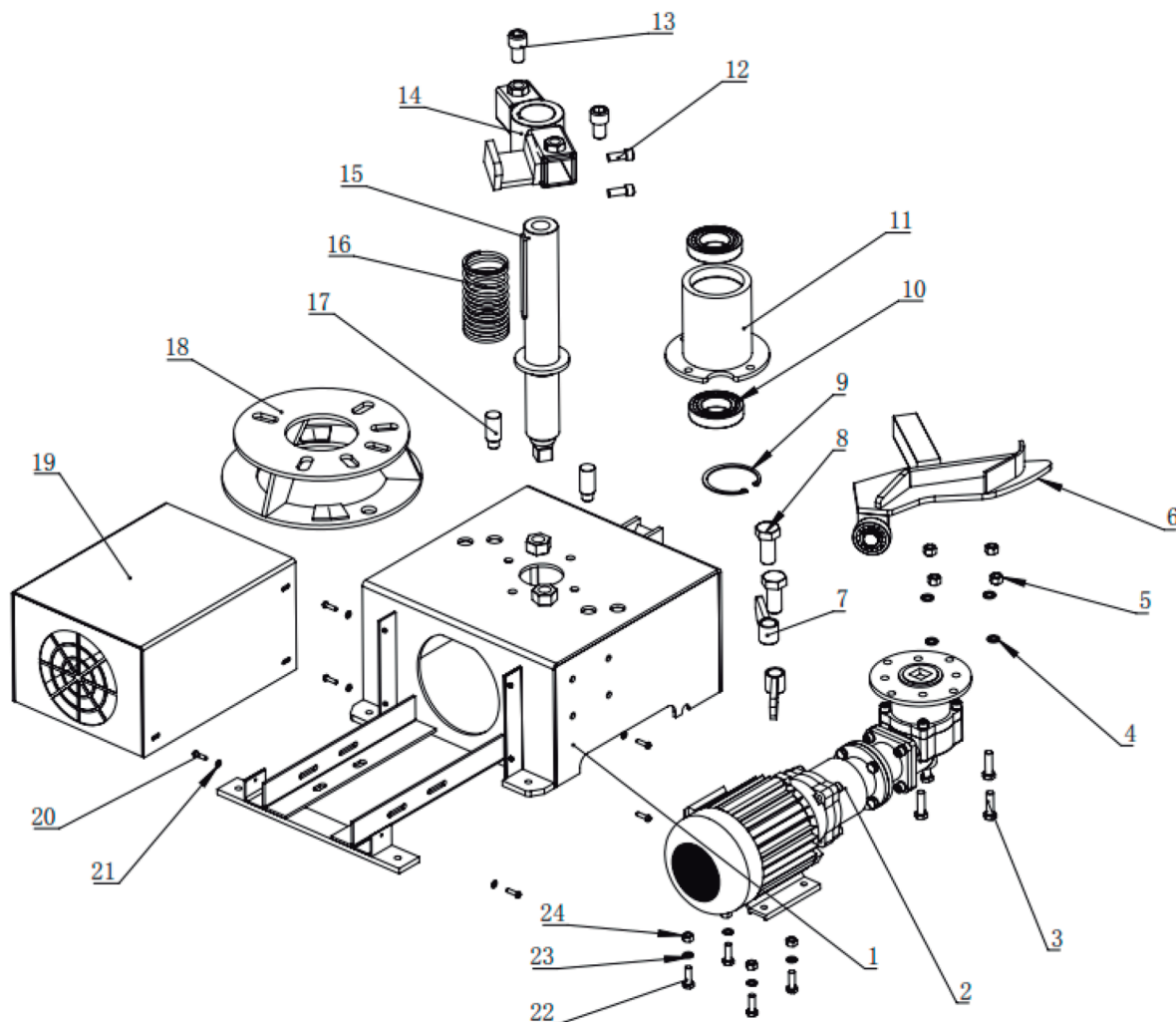
Arruela de pressão



3. A operação a seguir é a mesma que a do 9R-13R22.5 (recomenda-se utilizar um cabeçote de montagem pequeno).



## Lista de Peças



| Nº | Descrição                         | Qtd. | Nº | Descrição                         | Qtd. |
|----|-----------------------------------|------|----|-----------------------------------|------|
| 1  | Carcaça                           | 1    | 13 | Parafuso sextavado interno M20X30 | 2    |
| 2  | Redutor de velocidade             | 1    | 14 | Tubo de seção quadrada            | 1    |
| 3  | Parafuso sextavado M12X15         | 4    | 15 | Eixo motor principal              | 1    |
| 4  | Arruela de pressão M12            | 4    | 16 | Mola                              | 1    |
| 5  | Porca M12                         | 4    | 17 | Pino de fixação                   | 2    |
| 6  | Cabeçote de montagem grande       | 1    | 18 | Disco                             | 1    |
| 7  | Bloco de pressão                  | 2    | 19 | Tampa do motor                    | 1    |
| 8  | Parafuso sextavado M24X40         | 2    | 20 | Parafuso transversal M6           | 9    |
| 9  | Anel de retenção $\phi$ 90        | 1    | 21 | Arruela M6                        | 9    |
| 10 | Rolamento                         | 2    | 22 | Parafuso sextavado M10X35         | 4    |
| 11 | Alojamento do eixo                | 1    | 23 | Arruela M10                       | 4    |
| 12 | Parafuso sextavado interno M12X30 | 2    | 24 | Porca M10                         | 4    |

## Controle

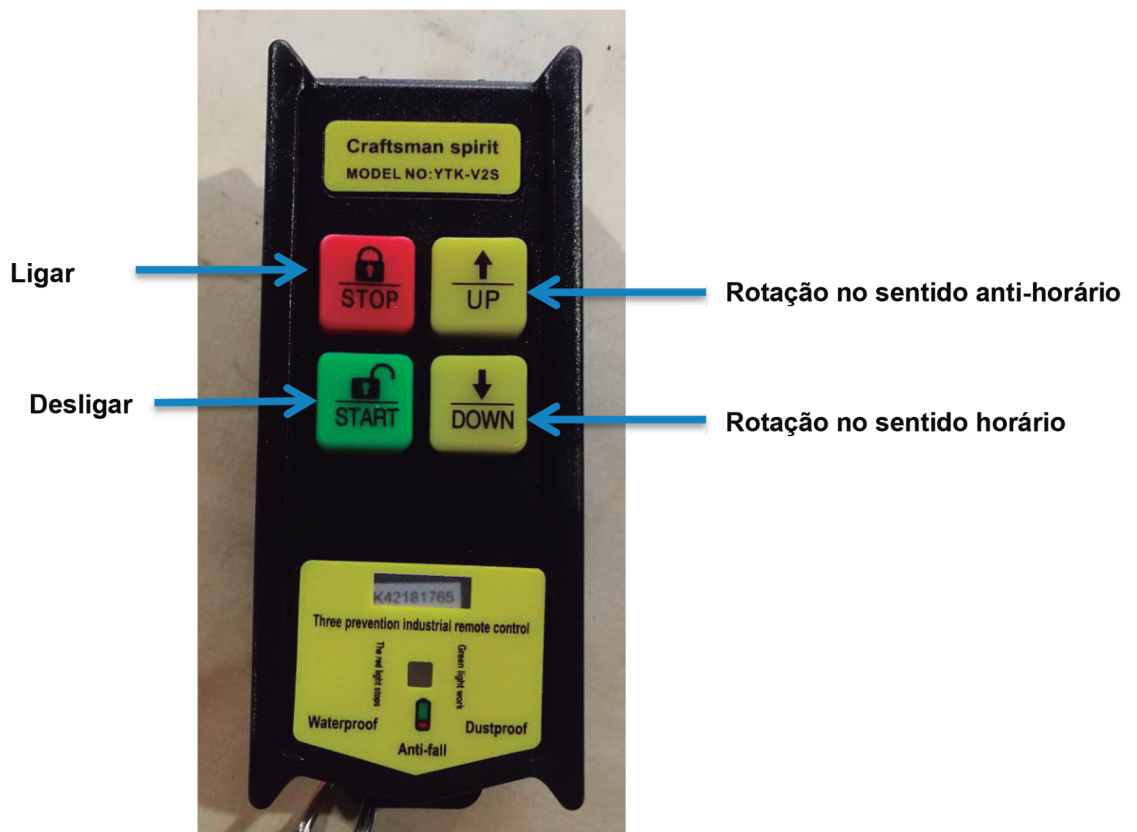
Controle com fio



Rotação no sentido anti-horário

Rotação no sentido horário

Controle sem fio



Ligar

Desligar


Rotação no sentido anti-horário

Rotação no sentido horário

# MAHOVI

MANUAL  
**MAH-5007**

 [WWW.WALTRI.COM.BR](http://WWW.WALTRI.COM.BR)

 Rua Júlio Lopes Manzano, 45 | Jardim São Marcos | 18056-550 | Sorocaba - SP